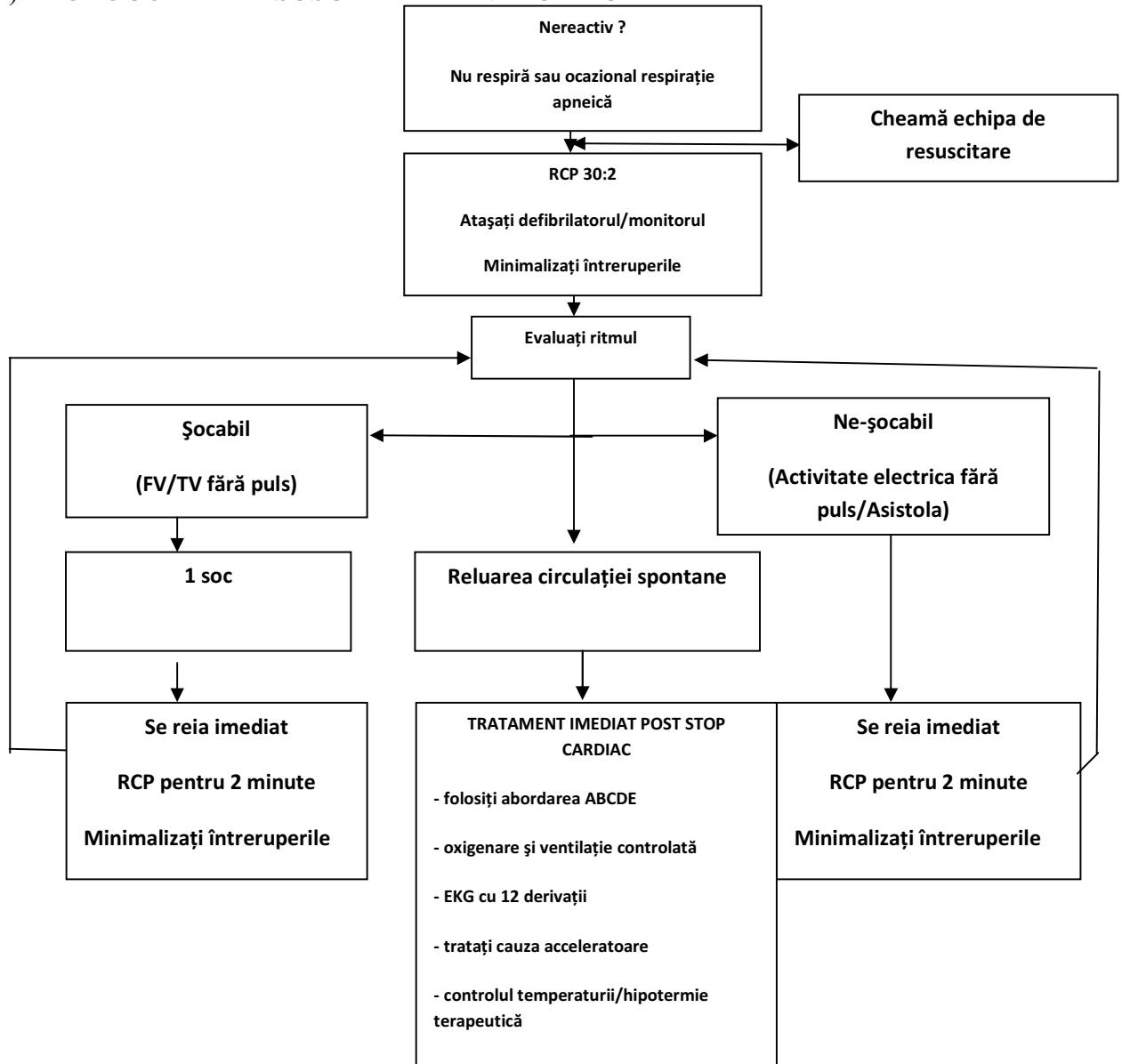


A) PROTOCOL DE RESUSCITARE PENTRU ADULT



- ÎN TIMPUL RCP**
- asigurați o calitate ridicată a RCR (rata, profunzime, recoil)
 - planificați acțiunile înainte de oprirea RCR
 - administrați oxigen
 - luați în considerare căi aeriene avansate și capnografia
 - compresii toracice continue când căile aeriene sunt pe loc
 - acces vascular (intravenos, intraosos)
 - administrați adrenalina la fiecare 3-5 minute
 - corectați cauzele reversibile

- CAUZE REVERSIBILE**
- hipoxie
 - hipovolemie
 - hipo/hipercaliemie/metabolice
 - hipotermie
 - tromboza
 - tamponada cardiaca
 - toxine
 - tensiune in pneumotorax